



© bilderstoeckchen - fotolia.com

# Staatlich anerkannte Erzieherin Staatlich anerkannter Erzieher plus Bachelor of Arts / Social Work (BA)

Information zum vierjährigen Ausbildungsgang am  
Berufskolleg Bleibergquelle mit integriertem Studium an der  
Stenden-University Leeuwarden NL



# Gehen Sie den ersten Schritt mit uns an unserem Berufskolleg Bleibergquelle.

Liebe Interessentin, lieber Interessent!

Neben all den Fakten, die dieser Flyer und damit unsere Ausbildung bietet, ist es für uns wichtig als bewusst „kleines“ Berufskolleg persönlichen Kontakt zu Ihnen aufzubauen. Für einen sozialen Beruf brauchen wir Menschen, die sich mit Liebe und Leidenschaft für andere einsetzen. Menschen, die bereit sind an sich zu arbeiten, die lernen wollen und sich selbstkritisch hinterfragen. Bei dieser Arbeit werden wir Sie als Team intensiv begleiten und unterstützen.

Wir arbeiten eng und innovativ mit vielen Praxisstellen zusammen und wissen, wie wertvoll für viele Studierende das ereignisreiche Jahr in den Niederlanden war. Wir möchten, dass Sie bei uns Herausforderung und Geborgenheit, den Einsatz von Herz, Kopf und Hand, engagierte Aktionen und lebendige Reflexion erfahren.

Wenn Sie genau dies suchen, dann kommen Sie zu uns.

Wir freuen uns auf Sie!



Dipl. Päd. Andrea Sander, Bildungsgangleiterin

# Durch Doppelqualifikation fit für die Zukunft.

**Der Weg zum Beruf: Berufsausbildung als Erzieherin/Erzieher plus Bachelor of Arts / Social Work .**

Das Berufskolleg Bleibergquelle bietet an der Fachschule für Sozialpädagogik die Ausbildung zum Erzieher/zur Erzieherin an zusammen mit dem Studium Bachelor of Arts / Social Work an der Stenden-University in Leeuwarden in den Niederlanden.

**Das Tätigkeitsfeld:**

Die Absolventinnen und Absolventen werden für vielfältige Aufgaben qualifiziert. Es stehen ihnen nach erfolgreichem Studienabschluss nahezu alle Möglichkeiten im sozialpädagogischen Bereich offen. Sie können verantwortlich eingesetzt werden z.B. in der Familien-, Jugend- und Altenarbeit, in der Erziehungs-, Bildungs- und Kulturarbeit sowie auch bei Aufgabenstellungen im Bereich Resozialisierung und Inklusion.

**Ziel des Ausbildungsganges:**

Die Fachschule für Sozialpädagogik fördert die Studierenden aufgrund des beruflichen Anforderungsprofils in den Bereichen der Fach-, Selbst- und Sozialkompetenz.

Die Studierenden erlernen in diesem vollzeitschulischen Bildungsgang den Beruf „Staatlich anerkannte Erzieherin / Staatlich anerkannter Erzieher“ und qualifizieren sich an unserem Berufskolleg für das Studium im dritten Jahr an der Stenden University, an der sie am Ende des Studiums den Abschluss als Bachelor of Arts / Social Work erreichen.



# Aufnahmebedingungen und Dauer:



© Kzenon - fotolia.com

Voraussetzungen für die Aufnahme in den Bildungsgang sind

- die Fachhochschulreife im Sozial- und Gesundheitswesen, die Allgemeine Hochschulreife und Praktika im Sozial- und Gesundheitswesen oder eine einschlägige Berufsausbildung (z.B. Kinderpfleger, Sozialhelfer usw.) mit dreijähriger Berufserfahrung
- Einzelfallregelungen sind durch die Schulleitung möglich

## **Dauer der Ausbildung:**

Die Ausbildung dauert vier Jahre, wobei das vierte Jahr als Anerkennungsjahr bereits entlohnt wird. Die Ausbildung beginnt nach den Sommerferien von NRW.

## **Lernfelder und Unterrichtsfächer:**

Im ersten und zweiten Jahr umfasst die Ausbildung ca. 36 Unterrichtsstunden pro Woche an fünf Tagen. Dieser findet in den folgenden Bereichen statt.

## **Lernfelder:**

Berufliche Identität und Professionalität, Pädagogische Beziehungen und Gruppenpädagogik, Diversität und Inklusion, Bildungs- und Erziehungspartnerschaften, Institutionen-Teams-Netzwerke, Sozialpädagogische Bildungsarbeit

## **Berufsübergreifender Lernbereich:**

Die Fächer Deutsch/Kommunikation, Gesellschaftslehre/Politik, Niederländisch und Naturwissenschaften sind ebenfalls

Bestandteil des Unterrichtsangebotes. Sie sollen den Unterricht im berufsbezogenen Lernbereich ergänzen und einseitiger Spezialisierung entgegenwirken.

## **Wahlfächer:**

Um Unterrichtsinhalte den eigenen Interessen entsprechend vertiefen zu können, bieten wir folgende Wahlfächer an:

– im Bereich „Arbeitsfelder“

Kindertagesstätte / U3, Hilfen der Erziehung, Inklusion

– Im Bereich „Sozialpädagogische Bildungsarbeit“

Natur, Sprache, Bewegung

## **Praktika:**

Die flankierenden Blockpraktika, die in dieser Zeit zu leisten sind, werden sowohl im Elementarbereich (Kinder von 0 bis 6 Jahren) als auch im Primar/Sekundarbereich (Kinder, Jugendliche, usw. ab sechs Jahren), z.B. Offenen Ganztagschulen, Heimgruppen, und in anderen Einrichtungen der Kinder-, und Jugendhilfe, absolviert.

## **Schwerpunkte und Projekte:**

Besondere Schwerpunkte während unserer Ausbildung sind die Bereiche Religions-, und Erlebnispädagogik sowie Projektarbeit in Feldern der erzieherischen und sozialen Arbeit.

Bei Praktika wie auch Aktionen und Projekten begleiten wir Sie als Praxisbegleitung in den Praxisstellen und stehen Ihnen beratend und unterstützend zur Seite.

# Zum Studium:



Zwischen dem Berufskolleg Bleibergquelle und der Stenden Universität Leeuwarden besteht eine intensive und bereits langjährige Kooperation. Ziel dieser Kooperation ist die vertiefte Professionalisierung und Akademisierung der sozialpädagogischen Fachkräfte (Erzieher/Sozialpädagogen). Diese Zusammenarbeit ermöglicht den Studierenden die Zusatzqualifikation Bachelor of Social Work neben dem Abschluss als staatlich anerkannte Erzieherin / staatlich anerkannter Erzieher.

Zu den Anforderungen in der Fachschule müssen die Studierenden zusätzlich sogenannte PlusModule erarbeiten. Dies geschieht in 8 Modulen von jeweils ca. 10 Wochen (ca. 5 Wochenstunden) in wechselnden Kleingruppen und mit fachlicher Begleitung.

Für die Studierenden wird an der Fachschule für Sozialpädagogik in der Bleibergquelle Niederländisch als Fremdsprache angeboten. Nach zwei Jahren erfolgt die Prüfung, die Niederländisch als Zweitsprache auf Hochschulniveau (NT2-Prüfung) bestätigt.

Mit dieser Basis beginnen die Studierenden ihr 3. Jahr in Leeuwarden, um dann im 4. Jahr wieder zurückzukehren.



# Prüfungen:

Nach zwei Jahren an der Fachschule finden die theoretischen Prüfungen (1. Teil des Fachschulexamens) und die Prüfung weiterer Zugangsvoraussetzungen (z. B. Niederländisch, Bestehen der Module) für das Studium in den Niederlanden statt. Danach erfolgt ein Jahr Studium in Leeuwarden.

Das sich anschließende Berufspraktikum (Anerkennungsjahr) kann wieder in Deutschland absolviert werden. Der Studierende entscheidet selber, in welcher anerkannten Einrichtung das Jahr erfolgen soll. Während dessen werden unterstützend Studientage und Gruppensupervision angeboten. Der Studierende erarbeitet ebenfalls in diesem Jahr seine Bachelorarbeit, in der er ein Thema aus der Praxis für die Praxis wissenschaftlich erforscht und bearbeitet. Beendet wird die Ausbildung mit der Präsentation der Bachelorarbeit und einem Kolloquium (2. Teil des Fachschulexamens).

## **Kosten der Ausbildung:**

Kosten fallen für eine Eigenbeteiligung an Lernmitteln, für Arbeitsmaterialien und Fotokopien sowie für Klassenfahrten oder Exkursionen an. Siehe auch dazu das Merkblatt „Schule kostet Geld“. Darüber hinaus sind zwei Jahre Studiengebühren für das Studium an der Stenden University in Höhe von ca. € 2.000,-- pro Jahr aufzubringen.

Die Unterlagen zur Bewerbung finden Sie auf unserer Homepage (unter „Aktuell“).



# Gemeinsam stark.

Soziales Lernen und ein Schulleben, in dem der christliche Glaube erfahrbar wird, sind Merkmale, die unsere Schule prägen.

Als christliche Schule in Trägerschaft des Diakonissen-Mutterhauses Bleibergquelle sind wir für Schülerinnen und Schüler anderer Religionen und Weltanschauungen offen.

So spricht GOTT der Herr:

„Denn mein Plan mit euch steht fest:  
Ich will euer Glück  
und nicht euer Unglück.  
Ich habe im Sinn,  
euch eine Zukunft zu schenken,  
wie ihr sie erhofft.  
Das sage ich, der Herr.“

Die Bibel, Jeremia 29,11



# Kontakt:

*Wir machen Sie fit für die Zukunft.*



berufskolleg  
bleibergQuelle



NETZWERK  
Deutscher Gemeinschafts-  
Diakonieverband

## Berufskolleg Bleibergquelle im DGD e.V.

Bleibergstraße 145  
42551 Velbert

Telefon 02051 – 417 410  
Telefax 02051 – 417 436

info@bkbleibergquelle.eu  
www.bkbleibergquelle.eu

### Bildnachweise:

Alle Fotos bis auf Seite 2 und Seite 5 © fotolia.com

Titel: © bilderstoeckchen

Seite 2: privat

Seite 3: © Christian Schwier

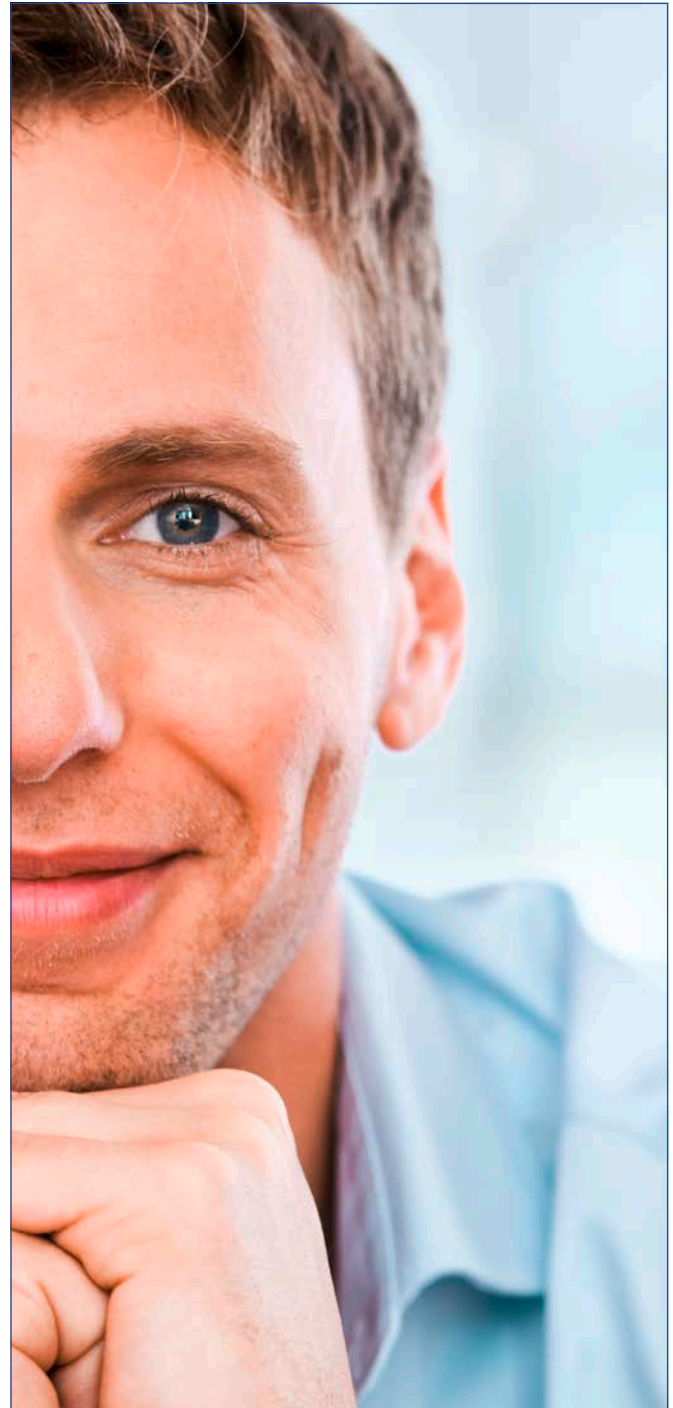
Seite 4: © Kzenon

Seite 5: © Stenden University

Seite 6: © Photo Passion

Seite 7: © Christine Langer-Pueschel

Rückseite: © Jonas Glaubitz



© Jonas Glaubitz - fotolia.com